

# 충북여성고용동향

• 발행인\_유정미 • 작성\_박민정 • 발행일\_2024.10.31

## 요약

- ❖ 2024년 3/4분기 충북 여성 고용률 58.4%로 전년동기(2023년 3/4분기)대비 2.9%p 상승  
 ✓ 15~64세(OECD비교기준) 충북 여성 고용률은 64.3%로 전년동기대비 2.5%p 상승
- ❖ 충북 여성 취업자 수는 415천명으로 전년동기대비 21천명 증가  
 ✓ 연령대별로는 60세 이상 취업자 수가 121천명으로 증가폭이 커서 전년동기대비 9천명 증가
- ❖ 충북 여성 실업률은 1.3%로 전년동기대비 1.0%p 하락
- ❖ 충북 여성과 남성의 고용률 격차는 16.2%p이며 전년동기대비 5.0%p 감소
- ❖ 충북 여성고용률은 전국 평균 대비 2.9%p 높으며 충청권(충북, 충남, 대전, 세종)에서 가장 높음

## 1. 주요 고용지표

☞ 충북 여성 경제활동참가율 3/4분기 59.1% 전년동기대비 2.2%p 상승, 전분기대비 0.4%p 하락

- 충북 여성 고용률은 2024년 3/4분기 기준 58.4%로 전년동기대비 2.9%p상승, 전분기대비 0.1%p 하락  
 - 충북 남성 고용률은 74.6%로 전년동기대비 2.1%p 하락했으며 전분기대비는 1.4%p 하락
- 충북 여성 취업자 수는 2024년 3/4분기 기준 415천명으로 전년동기대비 21천명 증가하였고, 전분기와 동일  
 - 충북 남성 취업자 수는 2024년 3/4분기 기준 547천명으로 전년동기대비 10천명 감소하였고, 전분기대비는 9천명 감소
- 충북 여성과 남성의 고용률 격차는 16.2%p로 전년동기대비 5.0%p 하락

[그림 1] 충북 성별 고용률 및 취업자 수

(단위: %, 천명)

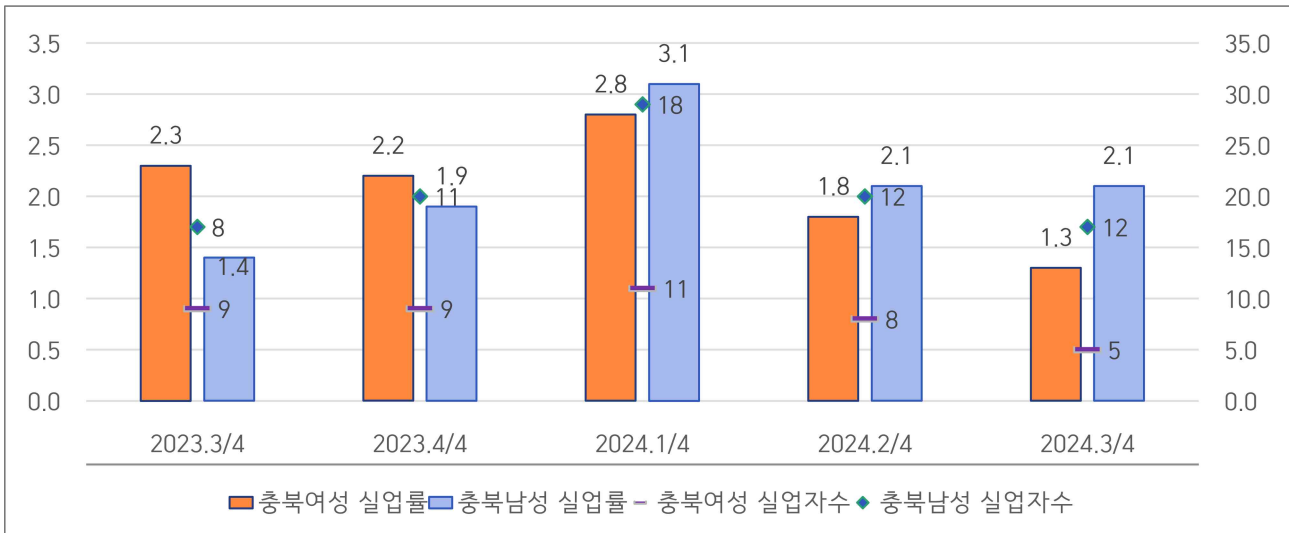


자료 : 통계청, 경제활동인구조사

- 충북 여성의 실업률은 2024년도 3/4분기 기준 1.3%로 전년동기대비 1.0%p 하락했으며, 전분기대비 0.5%p 하락
  - 충북 남성 실업률은 2.1%로 전년동기대비 0.7%p 상승했으며, 전분기와는 동일
- 충북 여성 실업자 수는 5천명으로 전년동기대비 4천명 감소했으며, 전분기와 비교해서는 3천명 감소
  - 충북 남성 실업자 수는 12천명으로 전년동기대비 4천명 증가했으며, 전분기와는 동일

[그림 2] 충북 성별 실업률 및 실업자 수

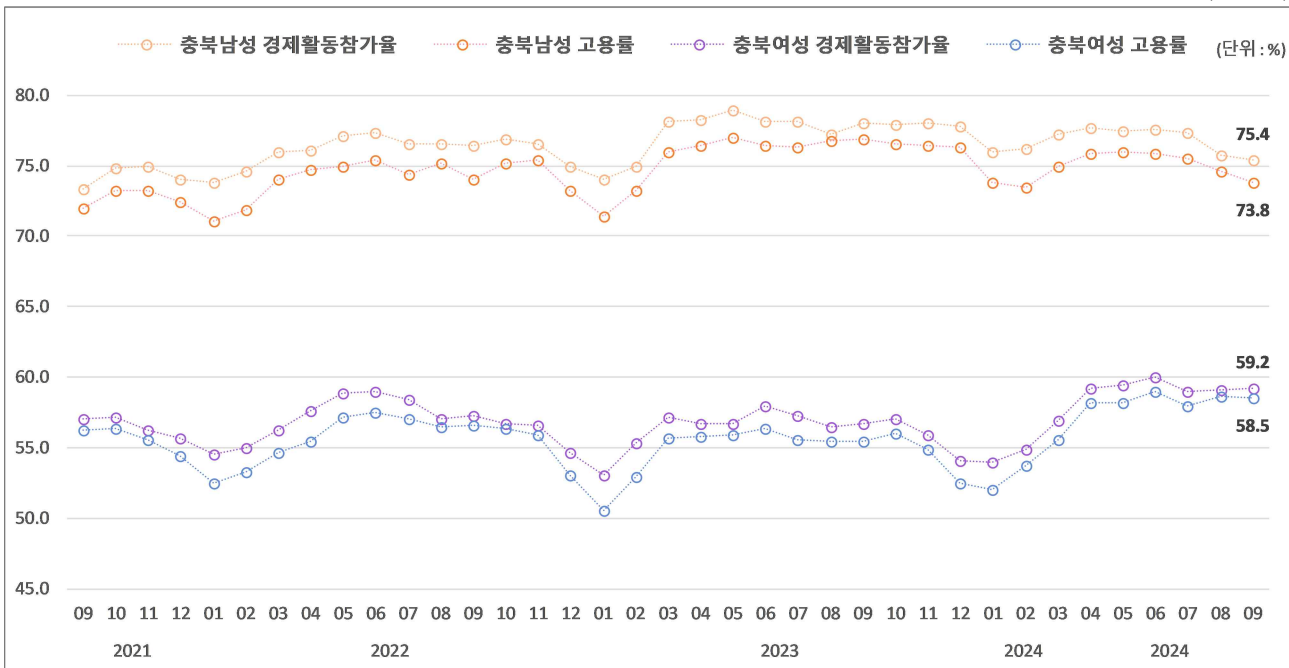
(단위: %, 천명)



자료 : 통계청, 경제활동인구조사

[그림 3] 충북 성별 경제활동참가율, 고용률

(단위: %)



자료 : 통계청, 경제활동인구조사

[표 1] 충북 주요 고용 지표 동향

(단위: 천명, %p, %, 전년동기대비)

항목	분기					증감 (천명, %p)	증감률 (%)	
	2023.3/4	2023.4/4	2024.1/4	2024.2/4	2024.3/4			
전체	15세이상인구 (천명)	1,435	1,438	1,440	1,442	1,444	9	0.6
	경제활동인구 (천명)	968	962	951	990	978	10	1.0
	취업자 (천명)	951	943	922	971	962	11	1.2
	실업자 (천명)	17	19	28	20	17	0	0.0
	비경제활동인구 (천명)	468	476	489	451	465	-3	-0.6
	경제활동참가율 (%)	67.4	66.9	66.0	68.7	67.8	0.4	0.6
	실업률 (%)	1.8	2.0	3.0	2.0	1.7	-0.1	-5.6
	고용률 (%)	66.2	65.6	64.0	67.3	66.6	0.4	0.6
	15~64세 고용률 (%)	71.7	71.3	70.5	72.8	71.9	0.2	0.3
여성	15세이상인구 (천명)	709	709	710	710	711	2	0.3
	경제활동인구 (천명)	403	395	393	423	420	17	4.2
	취업자 (천명)	394	386	382	415	415	21	5.3
	실업자 (천명)	9	9	11	8	5	-4	-44.4
	비경제활동인구 (천명)	306	315	317	288	291	-15	-4.9
	경제활동참가율 (%)	56.9	55.7	55.3	59.5	59.1	2.2	3.9
	실업률 (%)	2.3	2.2	2.8	1.8	1.3	-1.0	-43.5
	고용률 (%)	55.5	54.5	53.8	58.5	58.4	2.9	5.2
	15~64세 고용률 (%)	61.8	61.0	61.0	64.7	64.3	2.5	4.0
남성	15세이상인구 (천명)	726	728	730	731	733	7	1.0
	경제활동인구 (천명)	565	567	558	568	558	-7	-1.2
	취업자 (천명)	557	557	541	556	547	-10	-1.8
	실업자 (천명)	8	11	18	12	12	4	50.0
	비경제활동인구 (천명)	162	161	172	164	175	13	8.0
	경제활동참가율 (%)	77.8	77.9	76.4	77.6	76.2	-1.6	-2.1
	실업률 (%)	1.4	1.9	3.1	2.1	2.1	0.7	50.0
	고용률 (%)	76.7	76.4	74.0	76.0	74.6	-2.1	-2.7
	15~64세 고용률 (%)	80.7	80.6	79.1	80.1	78.7	-2.0	-2.5

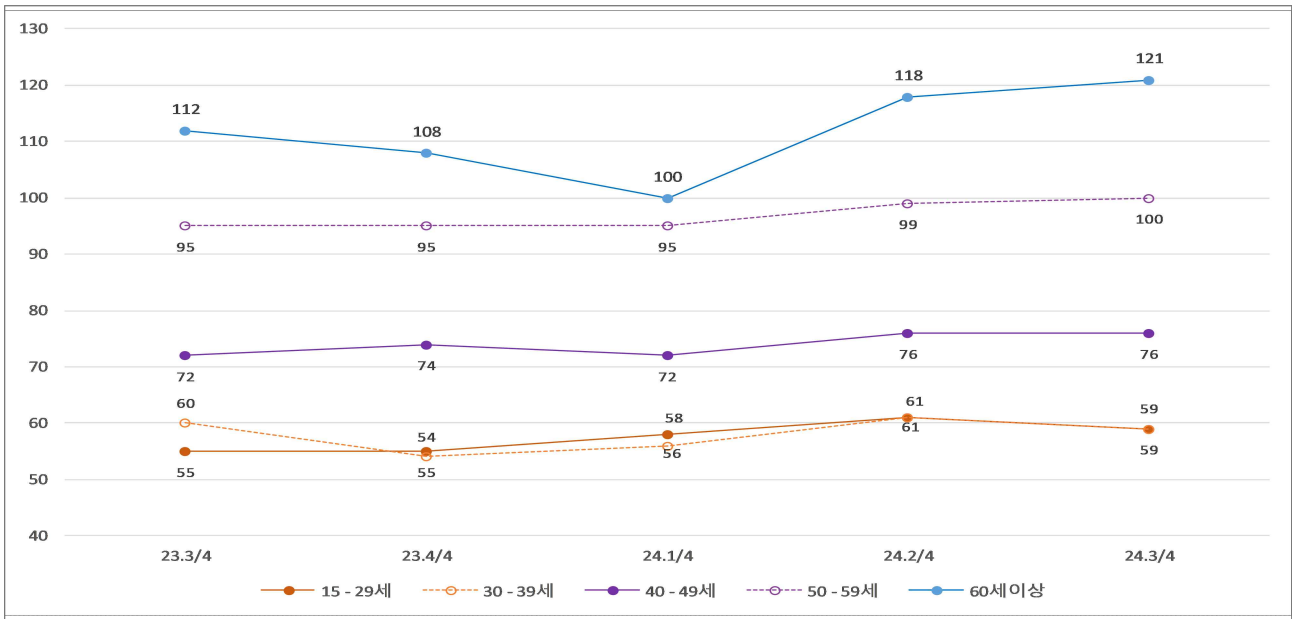
자료 : 통계청, 경제활동인구조사

## 2. 연령대별 여성고용현황

- 2024년 3/4분기 기준 충북 여성 연령대별 취업자 수는 60세 이상이 121천명으로 가장 많음
  - 그 다음은 50대가 100천명, 40대 76천명, 30대와 20대 이하는 59천명
- 2024년 3/4분기 충북 여성 연령대별 취업자 수 증감에서 60세 이상의 증가폭이 커서 전년동기대비 9천명 증가
  - 전년동기대비하여 30대는 1천명 감소하였고, 이를 제외한 모든 연령대에서는 취업자 수 증가
  - 3/4분기 여성 취업자 수는 2/4분기에 비해 60세 이상은 3천명, 50대는 1천명 증가하였으나 20대 이하와 30대는 2천명 감소하여 연령별로 다른 추세를 보임

[그림 4] 충북 여성 연령별 취업자 수

(단위: 천명)



자료 : 통계청, 경제활동인구조사

[표 2] 충북 여성 연령별 취업자 수

(단위: 천명, %, 전년동기대비)

항목	분기					증감	증감률 (%)
	23.3/4	23.4/4	24.1/4	24.2/4	24.3/4		
계	394	386	382	415	415	21	5.3
15 - 29세	55	55	58	61	59	4	7.3
15 - 19세	0	-	1	2	2	2	-
20 - 29세	55	55	57	59	57	2	3.6
30 - 39세	60	54	56	61	59	-1	-1.7
40 - 49세	72	74	72	76	76	4	5.6
50 - 59세	95	95	95	99	100	5	5.3
60세 이상	112	108	100	118	121	9	8.0
15 - 64세	327	322	321	339	336	9	2.8
15 - 24세	17	17	19	20	19	2	11.8

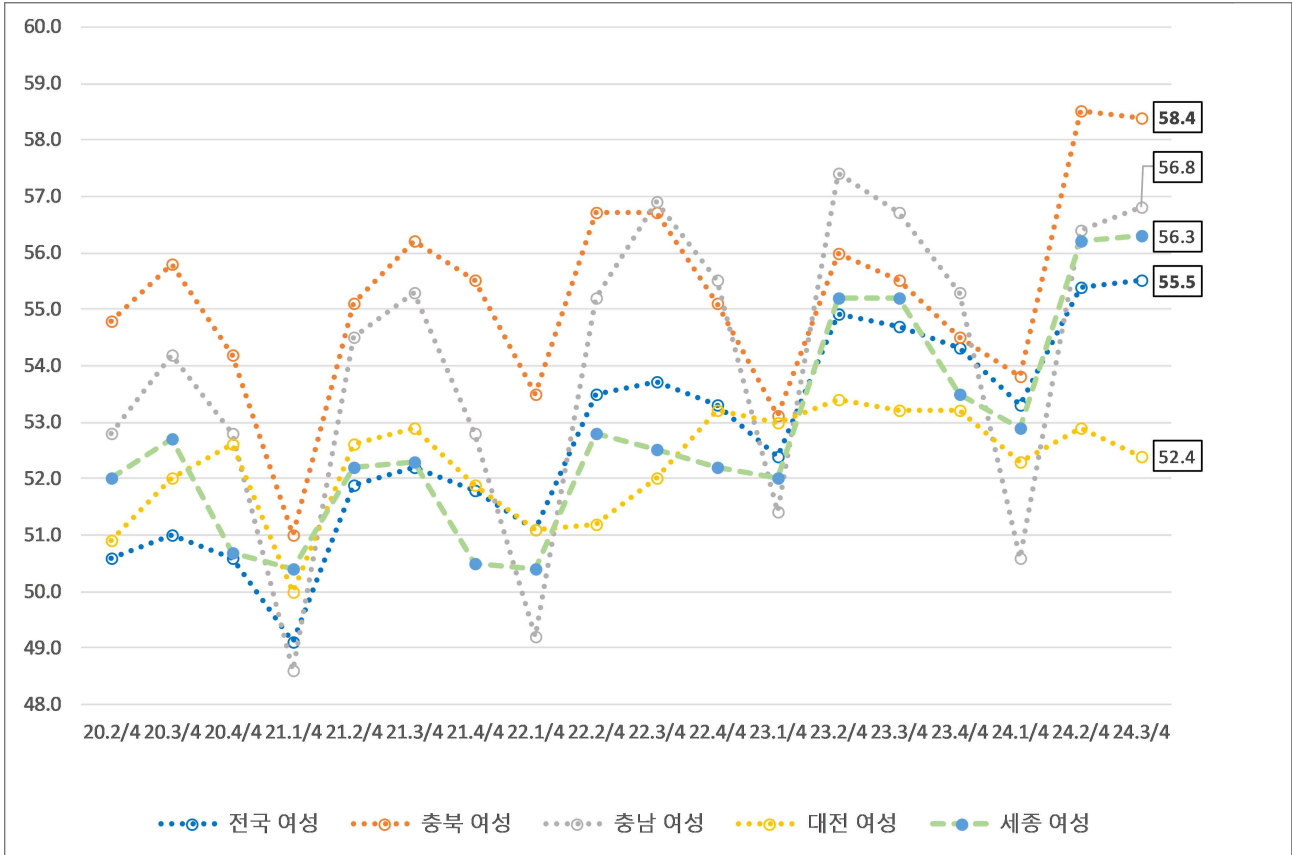
자료 : 통계청, 경제활동인구조사

### 3. 전국-충청권 여성 고용동향

- 2024년 3/4분기 충북 여성 고용률은 58.4%로 전국 평균 55.5%와 비교하여 2.9%p 높으며 충청권에서 가장 높음
  - 충청권 여성 고용률은 충북 다음으로는 충남 56.8%, 세종 56.3%, 대전 52.4% 순
  - 충북 여성 고용률은 2023년에 다른 충청권 지역에 비해 하락폭이 컸으나 2024년 반등하여 3/4분기에도 유지 중

[그림 5] 충북 성별 고용동향

(단위: %)



자료: 통계청, 경제활동인구조사

